

**APW-4
(RAL9010)**

- Diffuseurs 4 voies
- Carré
- Aluminium
- Blanc, RAL 9010

Accessoires**DSF**

Registres de réglage pour APW-4 et PS/APW-4

REF

Caissons pour APW-4 et PS/APW-4

REF ISO

Caissons isolés pour APW-4 et PS/APW-4



Diffuseurs de plafond 4-directions type APW-4 (RAL9010)

Diffuseurs de plafond 4-directions avec noyau fixe et montage au moyen d'une vis centrale

Application

- Pour le soufflage et la reprise d'air dans les systèmes de ventilation et de climatisation

Matière

- Aluminium

Couleur

- Blanc, RAL 9010

Composition

- Cadre en noyau fixe en aluminium
- Ailettes fixes quadridirectionnelles

Montage

- Fixation au moyen d'une vis centrale dans la traverse du caisson

Accessoires

- Registre de réglage du débit d'air à lamelles opposées type **DSF**
- Caisson avec raccordement latéral type **REF**
- Caisson isolé avec raccordement latéral type **REF ISO**
- Clapet de réglage pour caisson type **CRC**

Description pour cahier de charge

- Les diffuseurs de plafond pour l'amenée et l'extraction d'air sont carrés avec des ailettes fixes quadridirectionnelles. Les ailettes ont été développées pour réaliser un flux d'air horizontal idéal avec un grand effet Coanda à la hauteur du plafond en aménée d'air. Les diffuseurs sont fabriqués en aluminium et en acier et sont dotés d'un noyau fixe. Finition laquée en blanc RAL 9016 en standard. Ils peuvent être fixés dans la traverse du caisson isolé ou non au moyen d'une vis centrale. Les diffuseurs peuvent être équipés d'un régulateur de débit d'air à contre-

rotation en aluminium qui reste accessible entre les ailettes du diffuseur.

■ ATC type **APW-4+DSF+REF**

Exemple d'ordre

■ **APW-4, 444 + REF + DSF**

Explication

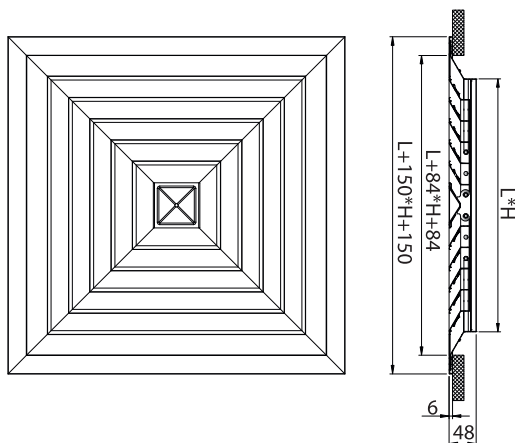
APW-4 = type de diffuseur

444 = dimension du diffuseur

Accessoires (en option)

REF = caisson

DSF = registre de réglage du débit



Dimensions

type	L x H (mm)
APW-4 294/150	145 x 145
APW-4 369/225	220 x 220
APW-4 444/300	295 x 295
APW-4 519/375	370 x 370
APW-4 595/445	445 x 445

Sélection rapide

Qv	LXH	294	369	444	519	595
		150x150	225x225	300x300	375x375	450x450
100	Aeff	0.01	0.02	0.04	0.07	0.10
	Lth	0.50				
	Ps	4.50				
	veff	2.50				
	Lw	18				
160	Lth	0.80	0.50			
	Ps	12	2.30			
	veff	4.10	1.80			
	Lw	29	13			
	Lth	1	0.70	0.50		
200	Ps	18	3.60	1.10		
	veff	5.10	2.30	1.30		
	Lw	35	18	6		
	Lth	1.50	1	0.70	0.60	
	Ps	41	8.20	2.60	1.10	
300	veff	7.60	3.40	1.90	1.20	
	Lw	45	28	16	7	
	Lth		1.30	1	0.80	0.70
	Ps		14	4.60	1.90	0.90
	veff		4.60	2.60	1.60	1.10
400	Lw		35	24	15	7
	Lth		1.70	1.20	1	0.80
	Ps		23	7.10	2.90	1.40
	veff		5.70	3.20	2	1.40
	Lw		41	29	20	13
600	Lth			1.50	1.20	1
	Ps			10	4.20	2
	veff			3.80	2.50	1.70
	Lw			34	25	17
	Lth			2	1.60	1.30
800	Ps			18	7.50	3.60
	veff			5.10	3.30	2.30
	Lw			41	32	24
	Lth				2	1.70
	Ps				12	5.60
1000	veff				4.10	2.80
	Lw				37	30
	Lth				2.40	2
	Ps				17	8.10
	veff				4.90	3.40
1200	Lw				42	34
	Lth				2.80	2.30
	Ps				23	11
	veff				5.70	4
	Lw				46	38
1400	Lth					2.70
	Ps					14
	veff					4.50
	Lw					41
	Lth					3
1600	Ps					18
	veff					5.10
	Lw					44
	Lth					3
	Ps					18
2000	veff					5.10
	Lw					44

Symboles et spécifications

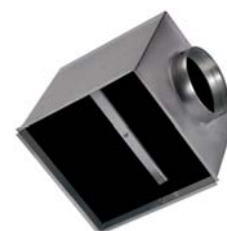
- Valeurs pour une hauteur de plafond de 2.7m
- Différence de température Dt = -10K
- Lth 0.25 = Portée horizontale en m à vt = 0.25m/s
- Ps = Pression statique en Pa
- Lw = Puissance sonore en dB(A)
- Qv = Débit d'air en m³/h
- LXH = Connexion de col du diffuseur en mm
- Aeff = Surface effective en m²
- veff = Vitesse effective entre les lamelles du diffuseur en m/s

Accessoires


- **DSF** Registres de réglage pour APW-4 et PS/APW-4



- **REF** Caissons pour APW-4 et PS/APW-4



- **REF ISO** Caissons isolés pour APW-4 et PS/APW-4

- Régulateurs de débit
- Carré
- Acier



Registres de réglage pour APW-4 et PS/ APW-4 type DSF

Registres en acier galvanisé pour diffuseurs APW-4 et PS/APW-4, réglables au moyen d'un levier entre les ailettes du diffuseur

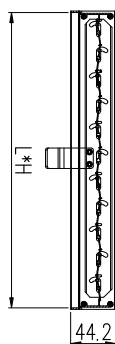
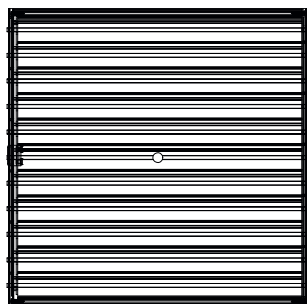
Exemple d'ordre

■ DSF 444/300

Explication

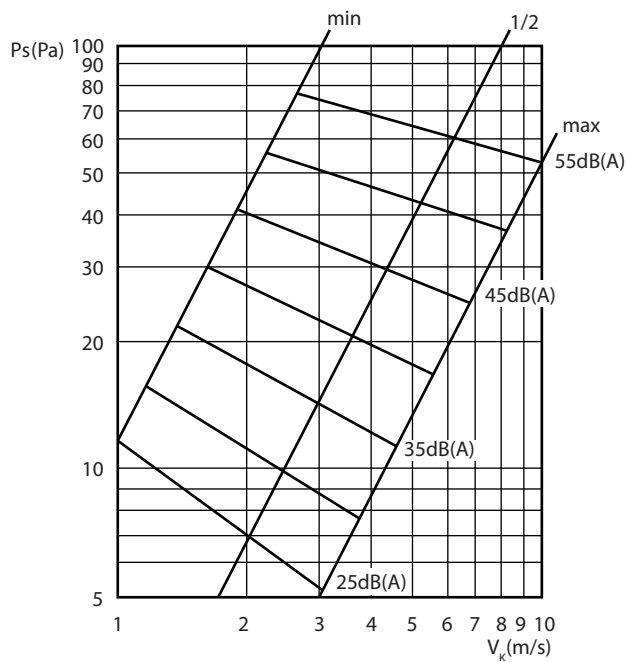
DSF = Type de registre

444/300 = Dimension selon diffuseur



Dimensions

	L x H [mm]
DSF 294/150	145 x 145
DSF 369/225	220 x 220
DSF 444/300	295 x 295
DSF 519/375	370 x 370
DSF 595/450	445 x 445

Tableaux de sélection**Symboles et spécifications**

- Les valeurs dB(A) dans les abaques représentent la puissance sonore sans atténuation du local pour la combinaison grille-régulateur de débit DWN. La valeur V_k sur l'abaque est celle de la grille correspondante sans régulateur de débit .
- P_s = Perte de charge en Pa
- V_k = Vitesse effective de l'air pour la grille correspondante
- Min, 1/2, Max = Position d'ouverture du régulateur
- dB(A) = Valeur dB(A) sans atténuation du local



Caissons pour APW-4 et PS/APW-4 type REF

Caissons en acier galvanisé avec traverse et entrée latérale circulaire

Accessoires

- Clapet de réglage circulaire, type **CRC**

Exemple d'ordre

- **REF 444 + CRC 200**

Explication

REF = Type de caisson

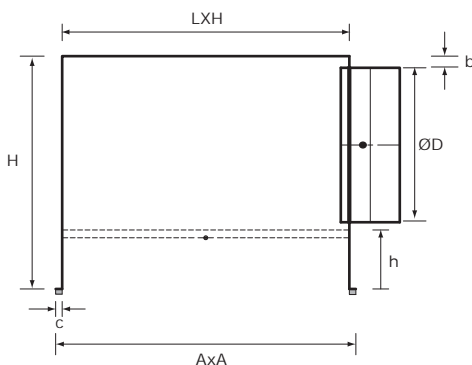
444 = Dimension selon diffuseur

Accessoire

CRC 200 = Clapet de réglage Ø200 pour connection circulaire du caisson

Autres exécutions disponibles

- Plenum avec isolation type **REF ISO**



Dimensions

REF	H [mm]	b [mm]	LXH [mm]	ØD [mm]	AxA [mm]	h [mm]	c [mm]
294	260	15	264x264	125	284X284	90	10
369	290	15	339x339	160	359X359	90	10
444	330	15	414x414	200	434X434	90	10
519	380	15	489x489	250	509X509	90	10
595	450	15	565x565	315	585X585	90	10

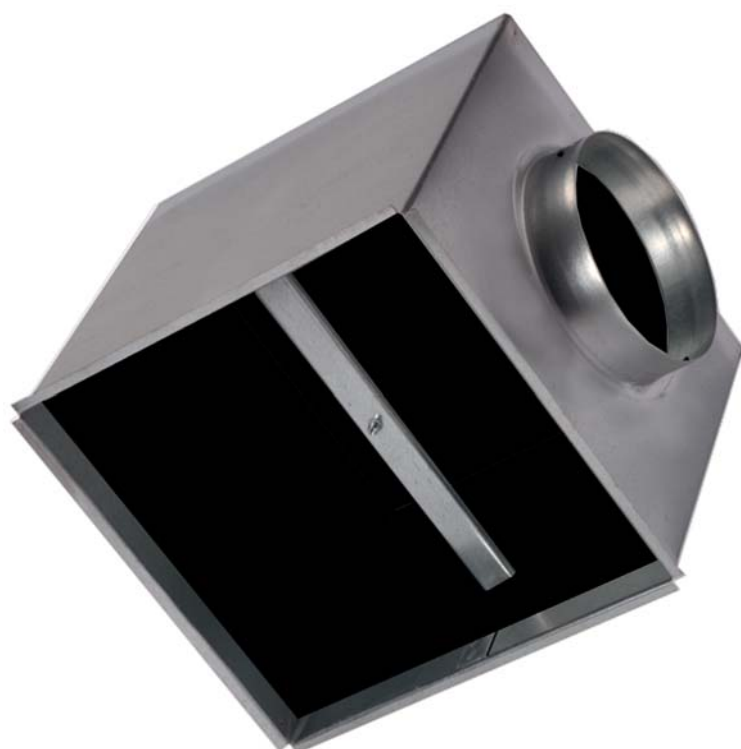
Accessoires

- **CRC** Clapets de régulation circulaires pour caissons

- Caissons de raccordement
- Carré
- Acier

Accessoires

- **CRC**
Clapets de régulation circulaires
pour caissons



Caissons isolés pour APW-4 et PS/ APW-4 type REF ISO

Caissons isolés à l'intérieur en acier galvanisé avec traverse et entrée latérale circulaire

Accessoires

- Clapet de réglage circulaire, type **CRC**

Exemple d'ordre

- **REF ISO 444 + CRC 200**

Explication

REF ISO = Type de caisson, isolé

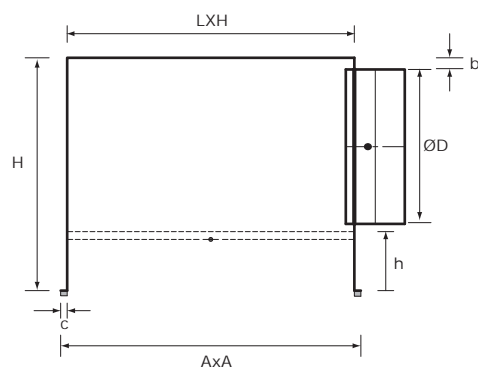
444 = Dimension selon diffuseur

Accessoire

CRC 200 = Clapet de réglage pour caisson avec raccordement $\varnothing 200$

Autres exécutions disponibles

- Caissons non-isolés **REF**



Dimensions

REF ISO	H [mm]	b [mm]	LXH [mm]	ØD [mm]	AxA [mm]	h [mm]	c [mm]
294	260	15	264x264	125	284x284	90	10
369	290	15	339x339	160	359x359	90	10
444	330	15	414x414	200	434x434	90	10
519	380	15	489x489	250	509x509	90	10
595	450	15	565x565	315	585x585	90	10

Accessoires

- **CRC** Clapets de régulation circulaires pour caissons